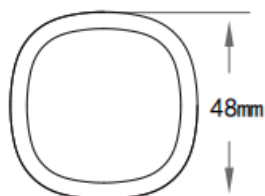


RoHS CE



# SENSOR INTERRUPTOR INDIVIDUAL INVISIBLE 12/24V DE PULSAR

Ref.  
21690305

## INFORMACIÓN TÉCNICA

### SENSOR INTERRUPTOR GENERAL INVISIBLE PULSAR



Modo de control: Centralizado



Tiempo de retardo: 30 seg.



Tension entrada/salida: DC12-24 V



Tamaño: Ø 48x48x6m.



Carga led potencia: 12V<60W/24V<60W



Peso neto: 90 gr.



Distancia de detección: 0-3 cm



Garantía: 3 años



Angulo de detección: 120°

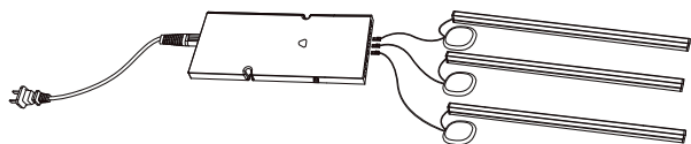
Presione brevemente para encender.

\*El interruptor no se puede instalar detrás de ningún tipo de metal en un máximo de 25mm de madera, pvc, azulejos, etc.

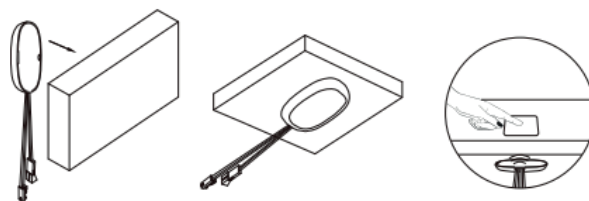
#### CONEXIÓN

Conectar fuente de alimentación a corriente, conectar sensor general a fuente de alimentación, conectar tira led a fuente de alimentación.

#### CONEXIÓN INDIVIDUAL



#### INSTALACIÓN



  
ILUDEC



Vereda de la Cueva,12  
Monteagudo(Murcia) 30160



iludec.com



(+34) 868 950 099



info@iludec.com