

SENSOR INDIVIDUAL CON CABLE 12/24V

(Sensor de puerta)

RoHS CE

Ref. 21450294

INFORMACIÓN TÉCNICA

Modo de control: Separado

Tensión de entrada: DC12-24V 60W

Distancia de detección: 0-8 cm

Garantía: 3 años

Tamaño: Ø10-8 x 12 mm

Perforación para empotrar: 8 mm

Cable de energía: 1,5 m

Carga de alimentación:

12V≤60W/24V≤60W

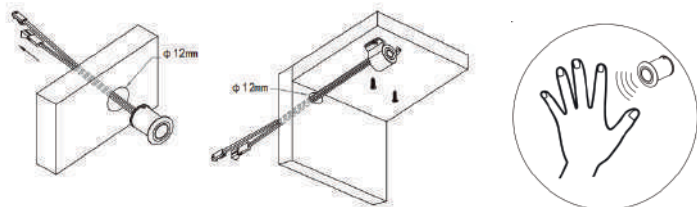
CÓMO FUNCIONA

Mueve tu mano para controlar la luz en encendido/apagado. Opción tiempo de retardo de 90 s/2 h

CONEXIÓN

Conectar fuente de alimentación a corriente, conectar sensor individual a fuente de alimentación, conectar tira led a sensor.

INSTALACIÓN



CONEXIÓN RECEPTOR

