



## CONTROLADOR TÁCTIL RGBW

Ref.  
**1886040**

### Controlador táctil RGBW. dc12v192w, 24v484w CJM03

El regulador del panel táctil es un nuevo controlador de gama alta desarrollado recientemente por nuestra empresa. Adopta un diseño de panel de vidrio con una apariencia hermosa y moderna. Posee un chip de control táctil de capacitancia de alta precisión para aumentar la sensibilidad táctil y reducir el disparo por error. Se utiliza para controlar gran variedad de lámparas cuya fuente de luz es LED. Por ejemplo, fuente de luz puntual, tira de luz flexible, lámpara de pared, luces de panel, etc... Tiene un uso sencillo y de acuerdo con la necesidad real de los clientes, puede realizar cambios bruscos, cambios graduales, destellos estroboscópicos y otros efectos de cambio.

## INFORMACIÓN TÉCNICA

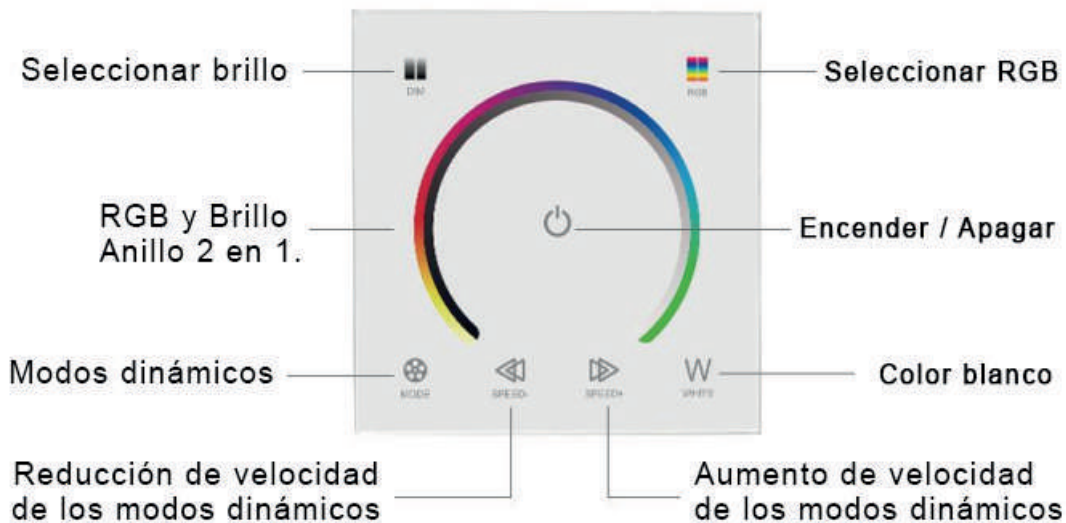
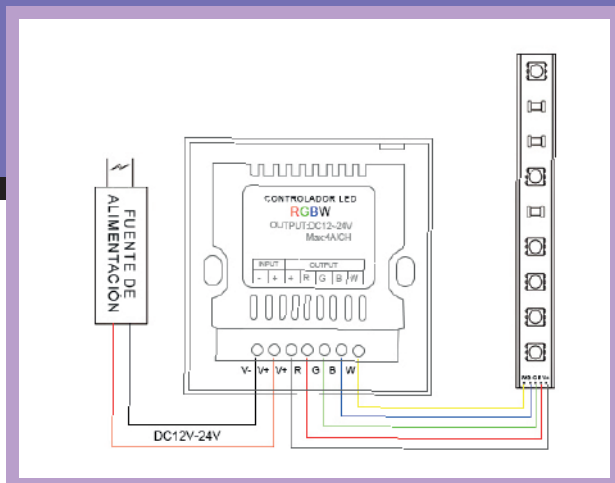
## CONTROLADOR TÁCTIL RGBW

Temperatura de trabajo: -20-60°C	Peso neto: 128 gr.
Voltaje de suministro: DC12~24V	Peso bruto: 187 gr.
Salida: 4 Canales	Consumo de energía estática: <1W
Modo de conexión: Ánodo común	Corriente salida: <4A (cada canal)
Dimensiones externas: 86*86*36 mm.	Potencia salida canal: 12V:48W, 24V:96W
En los modos dinámicos, el brillo no es ajustable, la velocidad sí	Potencia salida total: 12V:192W, 24V:384W

# CONTROLADOR TÁCTIL RGBW

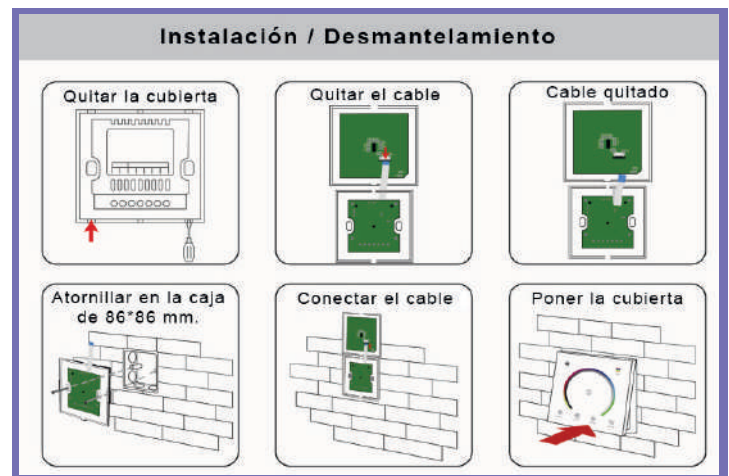
Ref. 1886040

2 AÑOS  
GARANTÍA **Iludec**



## MODOS DINÁMICOS

- 1.- Cambio de **RGB** mediante salto
- 2.- Fundido gradual de 3 colores **RGB**
- 3.- Cambio de 7 colores mediante salto
- 4.- Flash estroboscópico de 7 colores
- 5.- Desvanecimiento gradual de 7 colores
- 6.- Cambio gradual de 7 colores
- 7.- Desvanecimiento gradual de blanco cálido
- 8.- El **rojo** se desvanece una vez y parpadea 3 veces
- 9.- El **verde** se desvanece una vez y parpadea 3 veces
- 10.- El **azul** se desvanece una vez y parpadea 3 veces
- 11.- El blanco cálido se desvanece una vez y parpadea 3 veces
- 12.- Modo automático



## PRECAUCIONES

- 1.- El voltaje de entrada de este producto es DC12-24V, no se permiten otros voltajes de entrada.
- 2.- El cable conductor debe conectarse correctamente, de acuerdo con el color del cable y el diagrama de conexión que ofrece.
- 3.- La sobrecarga está prohibida